

SCHEDA TECNICA – GIACCA CUOCO ACCADEMIA

COD. MG0100

TESSUTO

Gabardine

100% cotone irrestringibile

Peso 190 g/m²

DESCRIZIONE

Giacca da cuoco con collo alla coreana, un taschino al petto, abbottonatura doppio petto con dieci bottoni bianchi intercambiabili, fondo manica aperto risvoltabile.

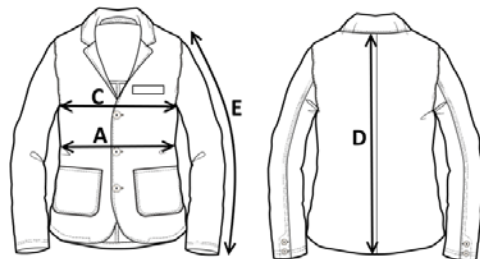
TAGLIE

XS, S, M, L, XL, XXL, XXXL

Angiolina.
by Rossini



02 – BIANCO



Il margine di tolleranza produttivo, nel rispetto delle dimensioni della taglia, può essere del +/- 3%

SIZE - cm	XS	S	M	L	XL	XXL	XXXL
C – ½ CIRCONFERENZA TORACE	52	55	58	61	64	67	70
A – ½ CIRCONFERENZA VITA	49,5	52,5	55,5	58,5	61,5	64,5	67,5
D – LUNGHEZZA CENTRO DIETRO	69,5	71	73	75	76,7	78,5	80,3
E – LUNGHEZZA MANICA	60	61,5	63	64,5	65,8	67,3	68,7

TECHNICAL SHEET – CHEF'S JACKET ACADEMY

CODE MG0100

FABRIC

Gabardine

100% non-shrink cotton

Weight 190 g/m²

DESCRIPTION

Chef's jacket with Korean collar, a breast pocket, double-breasted buttoning with ten interchangeable white buttons, open roll up sleeve bottom.

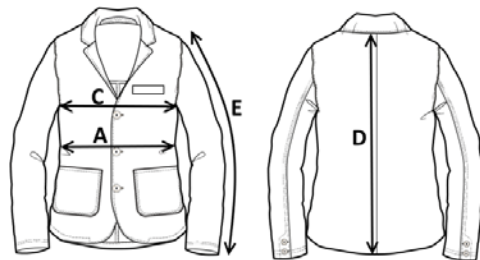
SIZES

XS, S, M, L, XL, XXL, XXXL

Angiolina
by Rossini



O2 – WHITE



Measurements may vary +/- 3%, tolerance within size scale

SIZE - cm	XS	S	M	L	XL	XXL	XXXL
C – ½ CHEST CIRCUMFERENCE	52	55	58	61	64	67	70
A – ½ WAIST CIRCUMFERENCE	49,5	52,5	55,5	58,5	61,5	64,5	67,5
D – CENTER BACK LENGTH	69,5	71	73	75	76,7	78,5	80,3
E – SLEEVE LENGTH	60	61,5	63	64,5	65,8	67,3	68,7

FICHA TÉCNICA – CHAQUETA DE COCINERO ACCADEMIA

CÓD. MG0100

COMPOSICIÓN

Gabardina

100% algodón sanforizado

Peso 190 g/m²

DESCRIPCIÓN

Chaqueta de cocinero con cuello mao, un bolsillo en el pecho, botonadura de doble pecho con diez botones intercambiables, parte final de la manga abierta y con posibilidad de doblado.

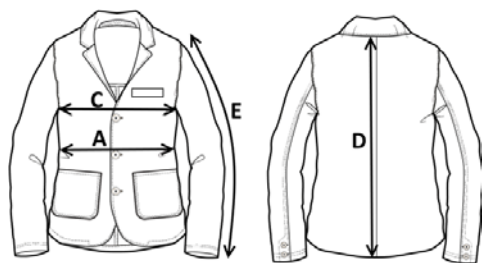
TALLAS

XS, S, M, L, XL, XXL, XXXL

Angiolina.
by Rossini



02 – BLANCO



El margen de tolerancia productiva, respetando las dimensiones de la talla, puede ser de +/- 3%

SIZE - cm	XS	S	M	L	XL	XXL	XXXL
C – ½ CIRCUNFERENCIA TORÁCICA	52	55	58	61	64	67	70
A – ½ CIRCUNFERENCIA DE LA CINTURA	49,5	52,5	55,5	58,5	61,5	64,5	67,5
D – LONGITUD CENTRAL ESPALDA	69,5	71	73	75	76,7	78,5	80,3
E – LONGITUD DE LA MANGA	60	61,5	63	64,5	65,8	67,3	68,7

FISA TEHNICA – JACHETĂ BUCĂTAR ACCADEMIA

COD. MG0100

MATERIAL

Gabardină

100% bumbac care nu intră la apă

Greutate 190 g/m²

DESCRIERE

Jachetă de bucătar cu guler în stil coreean, un buzunar mic pe piept, nasturi piept dublu cu zece nasturi albi interschimbabili, manșetă deschisă pentru răsucire.

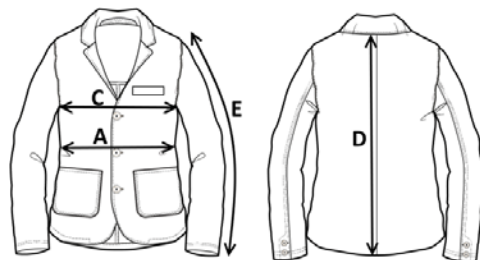
MĂRIMI

XS, S, M, L, XL, XXL, XXXL

Angiolina.
by Rossini



02 – ALB



Marja de toleranță a producției, respectând dimensiunile mărimii, poate fi de +/-3%.

SIZE - cm	XS	S	M	L	XL	XXL	XXXL
C – ½ CIRCUMFERINȚĂ TORACE	52	55	58	61	64	67	70
A – ½ CIRCUMFERINȚĂ TALIE	49,5	52,5	55,5	58,5	61,5	64,5	67,5
D – LUNGIME SPATE	69,5	71	73	75	76,7	78,5	80,3
E – LUNGIME MÂNECĂ	60	61,5	63	64,5	65,8	67,3	68,7